



**КОМИТЕТ ИМУЩЕСТВЕННЫХ ОТНОШЕНИЙ  
АДМИНИСТРАЦИИ ПЕРМСКОГО МУНИЦИПАЛЬНОГО РАЙОНА**

**РАСПОРЯЖЕНИЕ**

24.05.2022

№ 2089

**Об установлении публичного  
сервитута на часть земельных  
участков**

В соответствии со ст. 23, гл. V.7 Земельного кодекса Российской Федерации, Федеральным законом от 25.10.2001 № 137-ФЗ «О введении в действие Земельного кодекса Российской Федерации», пп. 3.7.5 п. 3.7 разд. 3 Положения о комитете имущественных отношений администрации Пермского муниципального района, утвержденного решением Земского Собрания Пермского муниципального района Пермского края от 22.12.2016 № 178, на основании ходатайства открытого акционерного общества «Межрегиональная распределительная сетевая компания Урала» (ИНН 6671163413, ОГРН 1056604000970) (далее - ОАО «МРСК Урала») № 19п:

1. Установить в интересах ОАО «МРСК Урала» публичный сервитут общей площадью 1033 кв.м на часть земельных участков:

- с кадастровым номером 59:32:4070004:3200, расположенный по адресу: Пермский край, Пермский район, Култаевское с/п, д. Косотуриха;

- с кадастровым номером 59:32:4070004:2011, расположенный по адресу: Пермский край, Пермский район, Култаевское с/п, д. Косотуриха, ул. Летняя, з/у 4;

- с кадастровым номером 59:32:4070004:3369, расположенный по адресу: Пермский край, Пермский район, Култаевское с/п, д. Косотуриха;

- с кадастровым номером 59:32:4070004:4860, расположенный по адресу: Пермский край, Пермский район, Култаевское с/п, д. Косотуриха, ул. Летняя;

- с кадастровым номером 59:32:4070004:5255, расположенный по адресу: Пермский край, Пермский район, Култаевское с/п, д. Косотуриха;

- с кадастровым номером 59:32:4070004:3192, расположенный по адресу: Пермский край, Пермский район, Култаевское с/п, д. Косотуриха, ул. Февральская, з/у 3;

- с кадастровым номером 59:32:4070004:4532, расположенный по адресу: Пермский край, Пермский район, Култаевское с/п, д. Косотуриха;

- с кадастровым номером 59:32:4070004:4531, расположенный по адресу: Пермский край, Пермский район, Култаевское с/п, д. Косотуриха;

- с кадастровым номером 59:32:4070004:3194, расположенный по адресу: Пермский край, Пермский район, Култаевское с/п, д. Косотуриха, ул. Февральская, з/у 1/1;

- с кадастровым номером 59:32:4070004:3195, расположенный по адресу: Пермский край, Пермский район, Култаевское с/п, д. Косотуриха;

- с кадастровым номером 59:32:4070004:3196, расположенный по адресу: Пермский край, Пермский район, Култаевское с/п, д. Косотуриха, ул. Февральская, 1/3;

- с кадастровым номером 59:32:0780001:163, расположенный по адресу: Пермский край, Пермский район, Култаевское с/п, д. Косотуриха, ул. Центральная, д. 1/1;

- с кадастровым номером 59:32:0000000:12634, расположенный по адресу: Пермский край, Пермский район, Култаевское с/п, д. Косотуриха, ул. Центральная.

Цель: Для размещения объекта электросетевого хозяйства «ВЛ-0,4 кВ ф. 3 от ТП-47042, ВЛ-0,4 кВ ф. 2 сущ.оп.№ 10-№ 10/1 от ТП-47042.

Срок: 49 лет.

2. Утвердить границы публичного сервитута земельных участков, указанных в п. 1 настоящего распоряжения, согласно прилагаемой схеме расположения границ публичного сервитута.

3. Срок, в течение которого использование указанных в п. 1 настоящего распоряжения земельных участков в соответствии с их разрешенным использованием будет невозможно или существенно затруднено в связи с осуществлением сервитута – не установлен.

4. Порядок установления зон с особыми условиями использования территорий и содержание ограничений прав на земельные участки в границах таких зон установлен Постановлением Правительства РФ от 24.02.2009 № 160 «О порядке установления охранных зон объектов электросетевого хозяйства и особых условий использования земельных участков, расположенных в границах таких зон».

5. Плата за публичный сервитут не устанавливается в соответствии с ч. 4 ст. 3.6 Федерального закона от 25.10.2001 года № 137-ФЗ «О введении в действие Земельного кодекса Российской Федерации».

6. Комитету имущественных отношений администрации Пермского муниципального района в течение 5 рабочих дней со дня подписания настоящего распоряжения:

6.1. Направить настоящее распоряжение правообладателям земельных участков, указанных в п. 1 распоряжения;

6.2. Направить настоящее распоряжение в Управление Федеральной службы государственной регистрации, кадастра и картографии по Пермскому краю;

6.3. Направить настоящее распоряжение в ОАО «МРСК Урала», а также сведения о лицах, являющихся правообладателями земельных участков, сведения о

лицах, подавших заявления об учете их прав (обременений прав) на земельные участки, способах связи с ними, копии документов, подтверждающих права указанных лиц на земельные участки;

6.4. Направить в администрацию Култаевского сельского поселения настоящее распоряжение для опубликования в порядке, установленном для официального опубликования (обнародования) муниципальных правовых актов уставом поселения.

7. Разместить настоящее распоряжение на сайте Пермского муниципального района [www.permraion.ru](http://www.permraion.ru).

8. Настоящее распоряжение вступает в силу со дня его подписания.

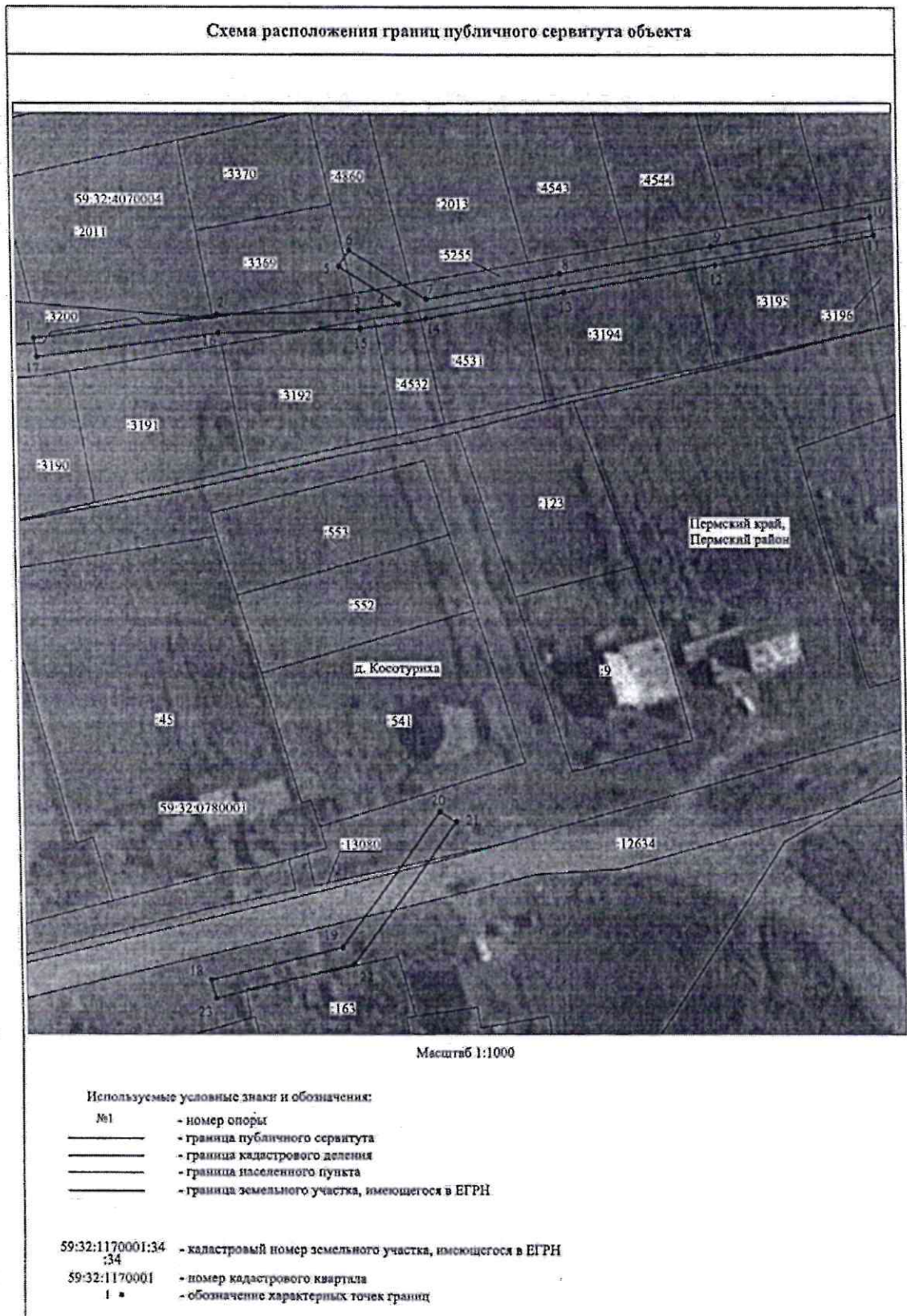
9. Контроль исполнения распоряжения оставляю за собой.

Председатель комитета



Д.В. Ракицкий

Приложение № 1  
 к распоряжению  
 комитета имущественных  
 отношений администрации  
 Пермского муниципального района  
 от 24.05.2022 № 2089



Приложение № 2  
к распоряжению  
комитета имущественных  
отношений администрации  
Пермского муниципального района  
от 24.05.2022 № 2089

**ОПИСАНИЕ МЕСТОПОЛОЖЕНИЯ ГРАНИЦ**

Публичный сервитут для размещения объекта электросетевого хозяйства «ВЛ-0,4 кВ ф.3 от ТП-47042, ВЛ-0,4кВ ф.2  
сущ.оп.№10-№10/1 от ТП-47042»

(наименование объекта, местоположение границ которого описано (далее - объект))

Раздел 1

Сведения об объекте

Сведения об объекте		
№ п/п	Характеристики объекта	Описание характеристик
1	2	3
1	Местоположение объекта	Пермский край, Пермский район, деревня Косогуриха
2	Площадь объекта +/- величина погрешности определения площади (Р+/- Дельта Р)	1033 кв.м ± 6 кв.м
3	Иные характеристики объекта	Публичный сервитут для размещения объекта электросетевого хозяйства «ВЛ-0,4 кВ ф.3 от ТП-47042, ВЛ-0,4кВ ф.2 сущ.оп.№10-№10/1 от ТП-47042» на срок 49 лет

Приложение № 3  
к распоряжению  
комитета имущественных  
отношений администрации  
Пермского муниципального района  
от 24.05.2022 № 2089

Раздел 2

Сведения о местоположении границ объекта					
1. Система координат МСК-59, зона 2					
2. Сведения о характерных точках границ объекта					
Обозначение характерных точек границ	Координаты, м		Метод определения координат характерной точки	Средняя квадратическая погрешность положения характерной точки (M), м	Описание обозначения точки на местности (при наличии)
	X	Y			
1	2	3	4	5	6
Зона 1(1)	-	-	-	-	-
1	502806.66	2210893.73	Метод спутниковых геодезических измерений (определений)	0.10	-
2	502811.74	2210931.46	Метод спутниковых геодезических измерений (определений)	0.10	-
3	502812.64	2210960.67	Метод спутниковых геодезических измерений (определений)	0.10	-
4	502813.96	2210969.18	Метод спутниковых геодезических измерений (определений)	0.10	-
5	502821.88	2210956.84	Метод спутниковых геодезических измерений (определений)	0.10	-
6	502825.23	2210959.02	Метод спутниковых геодезических измерений (определений)	0.10	-
7	502814.89	2210974.93	Метод спутниковых геодезических измерений (определений)	0.10	-
8	502820.25	2211003.06	Метод спутниковых геодезических измерений (определений)	0.10	-
9	502825.93	2211034.52	Метод спутниковых геодезических измерений (определений)	0.10	-
10	502832.10	2211068.33	Метод спутниковых геодезических измерений (определений)	0.10	-
11	502828.17	2211069.05	Метод спутниковых геодезических измерений (определений)	0.10	-
12	502821.99	2211035.23	Метод спутниковых геодезических измерений (определений)	0.10	-
13	502816.32	2211003.79	Метод спутниковых геодезических измерений (определений)	0.10	-
14	502810.80	2210974.82	Метод спутниковых геодезических измерений (определений)	0.10	-
15	502808.65	2210961.04	Метод спутниковых геодезических измерений (определений)	0.10	-
16	502807.75	2210931.79	Метод спутниковых геодезических измерений (определений)	0.10	-
17	502802.70	2210894.27	Метод спутниковых геодезических измерений (определений)	0.10	-
1	502806.66	2210893.73	Метод спутниковых геодезических измерений (определений)	0.10	-
Зона 1(2)	-	-	-	-	-
18	502672.25	2210928.07	Метод спутниковых геодезических измерений (определений)	0.10	-
19	502679.16	2210955.23	Метод спутниковых геодезических измерений (определений)	0.10	-
20	502707.49	2210976.07	Метод спутниковых геодезических измерений (определений)	0.10	-
21	502705.38	2210979.50	Метод спутниковых геодезических измерений (определений)	0.10	-
22	502675.65	2210957.61	Метод спутниковых геодезических измерений (определений)	0.10	-
23	502668.37	2210929.06	Метод спутниковых геодезических измерений (определений)	0.10	-

Приложение № 4  
к распоряжению  
комитета имущественных  
отношений администрации  
Пермского муниципального района  
от 24.05.2022 № 2089

18	502672.25	2210928.07	Метод спутниковых геодезических измерений (определений)	0.10	-
3. Сведения о характерных точках части (частей) границы объекта					
Обозначение характерных точек части границы	Координаты, м		Метод определения координат характерной точки	Средняя квадратическая погрешность положения характерной точки (М), м	Описание обозначения точки на местности (при наличии)
	X	Y			
1	2	3	4	5	6
-	-	-	-	-	-

